

Março - 2022

Relatório 2021 2022

Comunidade



FUNDO DE BOLSAS
PROGRAMA DE APOIO À EDUCAÇÃO JUDAICA

Nosso compromisso com o Futuro

A cada ano que passa mais um capítulo da nossa História é construído.

Este último ano trouxe desafios sem precedentes para a humanidade mas, trouxe também aprendizados, solidariedade e esperança que se traduziram em 705 alunos assistidos para 2022.

O Programa Fundo de Bolsas traz um legado intangível e de fundamental importância: a Educação Judaica. É ela que nos garante a preparação para a vida e o fortalecimento dos valores judaicos através das gerações.

Este relatório traz os resultados do ano de 2021, que formam a base para o ano de 2022 .

Nosso convite é para que continuem conosco nesta linda jornada.

Boa leitura!

Equipe Fundo de Bolsas



Introdução

A ESPERANÇA é a antessala das conquistas, o momento que antecede a realização dos sonhos, são os braços abertos para a chegada de um momento esperado.

É uma percepção que vai sendo construída, conforme colhemos informações que nos ampliam o olhar e nos trazem luz sobre uma situação. E, é pelas mãos da educação que temos a possibilidade de enxergar melhor, de ultrapassar limites e de mudar perspectivas.

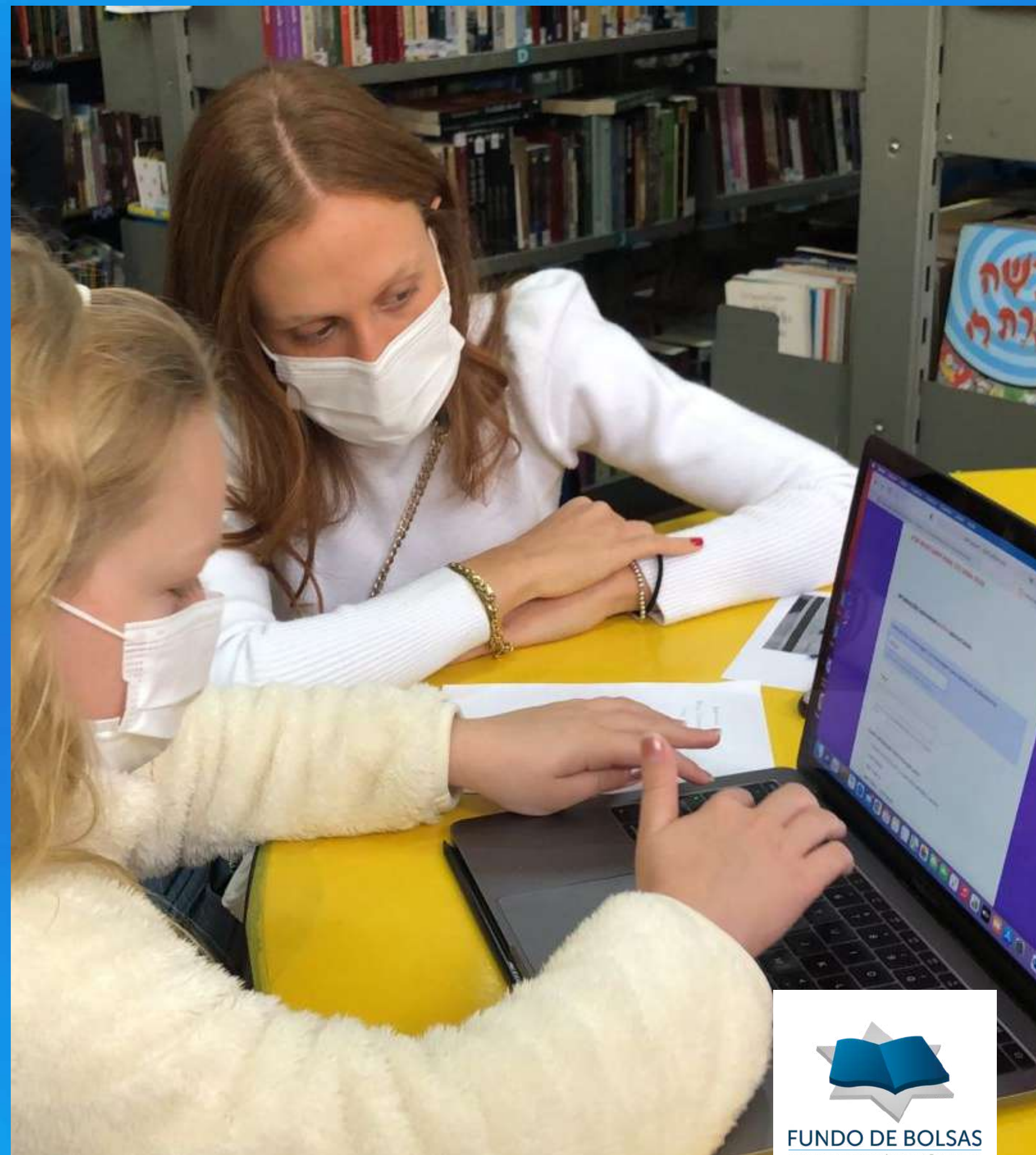
Se observarmos atentamente, veremos que o futuro é um verbo a ser conjugado por todos.

Apresentamos a seguir, os Resultados do Programa Fundo de Bolsas, biênio 21/22, acreditando que a nossa parceria sempre será renovada para a continuidade deste projeto tão importante para a comunidade judaica de São Paulo.



Sumário

Números Gerais	5
Governança	6
Valores	7
Processo de Concessão de Bolsas	8
Critérios para Concessão de Bolsas	9
Evolução da Arrecadação	10
Evolução da demanda vs Bolsas Atendidas	11
Concessão de Bolsas	12
Direcionamento das Doações 21/22	13
Projeto de Apoio às Famílias	14
Estrutura da Campanha	15
Escolas Parceiras	18
Parceiros	19
Fale Conosco	20



FUNDO DE BOLSAS
PROGRAMA DE APOIO À EDUCAÇÃO JUDAICA

705

Crianças terão bolsas de estudos
para o ano letivo de 2022.
Resultado da Campanha de Arrecadação 2021.

25.9 MI

Arrecadados na Campanha Fundo de Bolsas 21/22.

CRESCIMENTO DE 8% DE BOLSAS

Concedidas para 2022 nas escolas judaicas de São Paulo.



FUNDO DE BOLSAS
PROGRAMA DE APOIO À EDUCAÇÃO JUDAICA

Governança

CONSELHO ESTRATÉGICO

Instância deliberativa referente às diretrizes do Programa.

Aprovação do balanço financeiro anual.

Ativação e mobilização de novos doadores.

Famílias:

Dayan

Feffer

Horn

Kalim

Klein

Nigri

Safra

Stuhlberger

COMITÊ GESTOR

Acompanhamento da operação do Programa, de forma a garantir as diretrizes estabelecidas.

Alinhamento entre as instâncias que compõem a Governança.

Monitoramento das ações para garantia dos resultados.

NÚCLEO COORDENADOR

Mobilização de recursos e promoção de parcerias. Realização do processo de seleção e concessão de bolsas.

Relacionamento com as equipes das escolas.

Coordenação e programação de ações complementares.

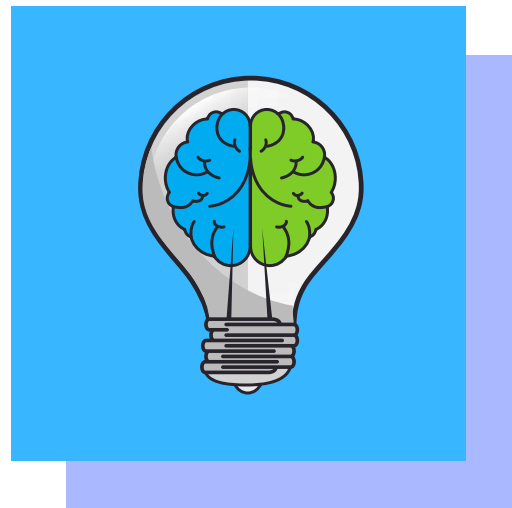
Elaboração de relatórios pedagógicos e financeiros destinados à aprovação da Governança.

FISESP

Estrutura administrativa. Gerenciamento de conta corrente exclusiva do Programa. Acompanhamento de transações financeiras.



Valores



EFETIVIDADE



TRANSPARÊNCIA



SUSTENTABILIDADE



SOLIDARIEDADE



EQUIDADE



TZEDAKÁ



Processo de Concessão de Bolsas



*Seleciona e distribui as bolsas, acompanha o desempenho dos alunos e famílias, cria e coordena programação de atividades complementares. Elabora relatórios e acompanha os repasses do Programa Fundo de Bolsas às escolas.

**Reavaliação Anual com novo estudo socioeconômico.



Critérios para Concessão de Bolsas para Famílias com Vulnerabilidade Social

1	ALUNOS EXTERNOS	<ul style="list-style-type: none"> Alunos vindos de fora das escolas judaicas no ciclo corrente.
2	BOLSISTAS FUNDO DE BOLSAS PRIORITÁRIOS	<ul style="list-style-type: none"> BOLSISTAS QUE ENTRARAM NO PROGRAMA ATÉ O CICLO 2018/2019 DE FORA DAS ESCOLAS JUDAICAS; Bolsistas que entraram no Programa até o ciclo 2016/2017 vindos das escolas judaicas.
3	NOVOS CANDIDATOS DAS ESCOLAS JUDAICAS	<ul style="list-style-type: none"> Alunos com vulnerabilidade alta.
		<ul style="list-style-type: none"> Alunos com vulnerabilidade média.
		<ul style="list-style-type: none"> Alunos com vulnerabilidade baixa.

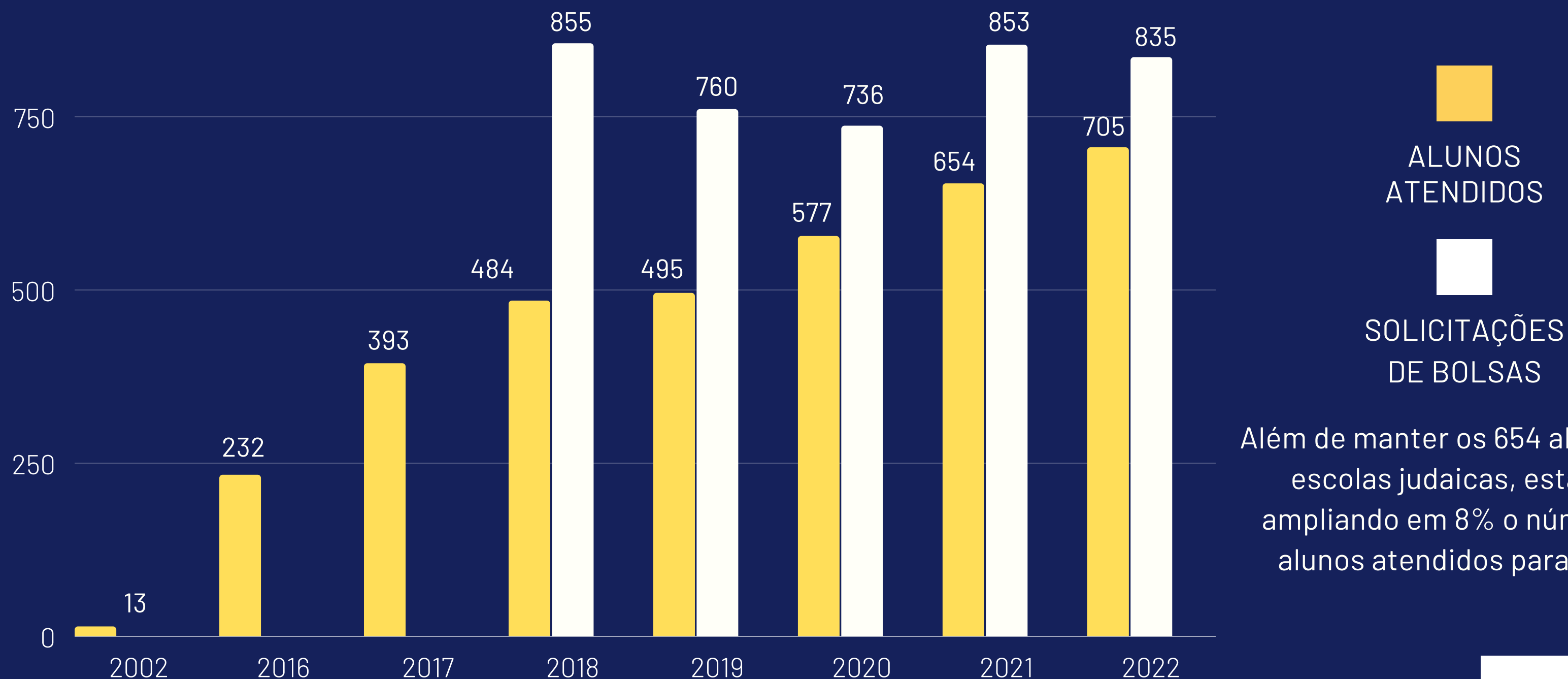
A partir de 2020, somente ensino fundamental e médio.



Evolução da Arrecadação



Evolução da Demanda* vs Bolsas Atendidas

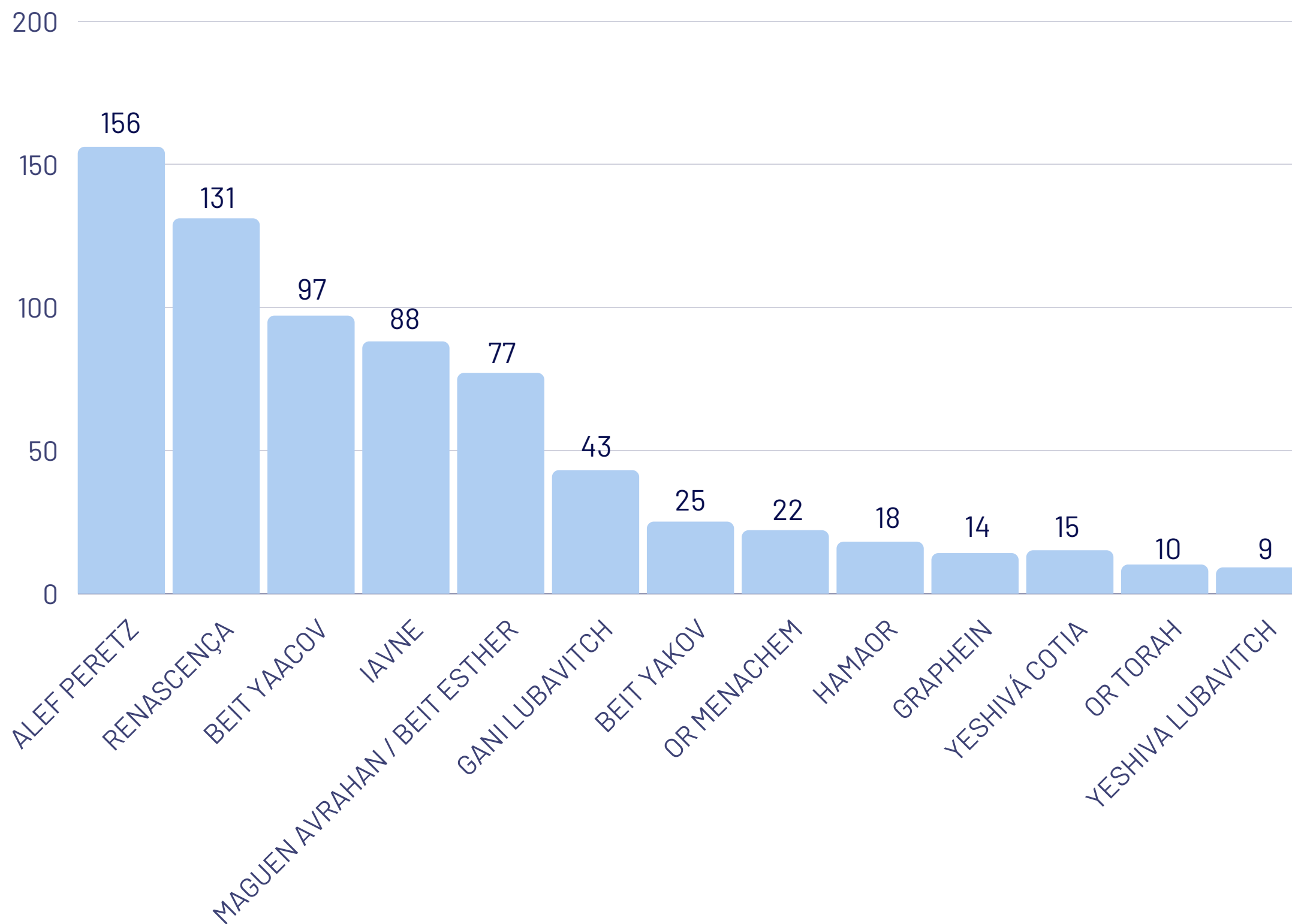


Além de manter os 654 alunos nas escolas judaicas, estamos ampliando em 8% o número de alunos atendidos para 2022.

*Demanda de bolsas recebidas pelo Fundo de Bolsas, que representa 36% do número total de bolsistas e descontistas das escolas.

Concessão de Bolsas 2022

Alunos / Escolas

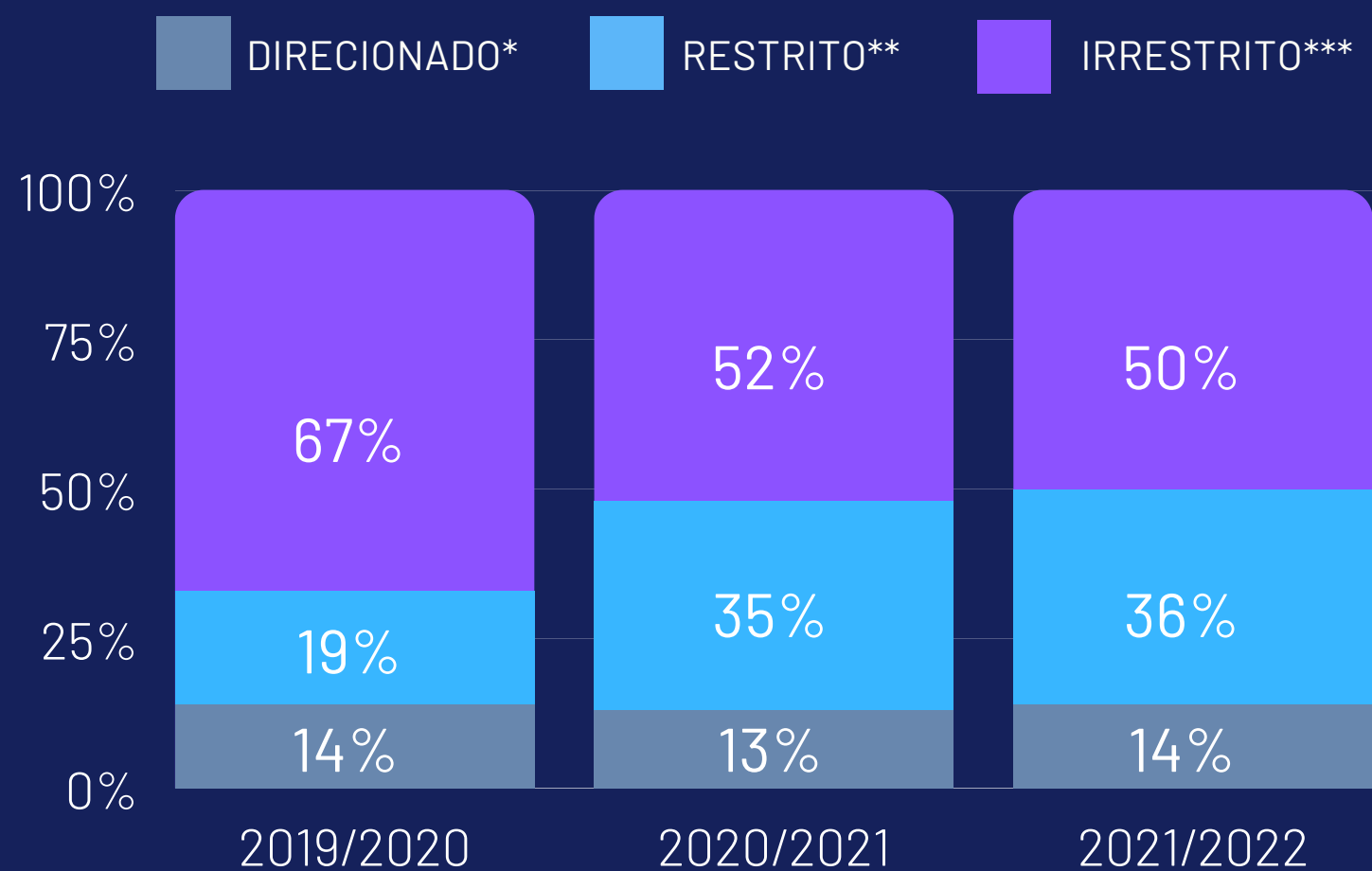


TOTAL: 705 ALUNOS
 limitado às Escolas Judaicas do
 Estado de São Paulo, do 1o ano do
 F1 ao 3o ano do EM.



Direcionamento das Doações 21/22

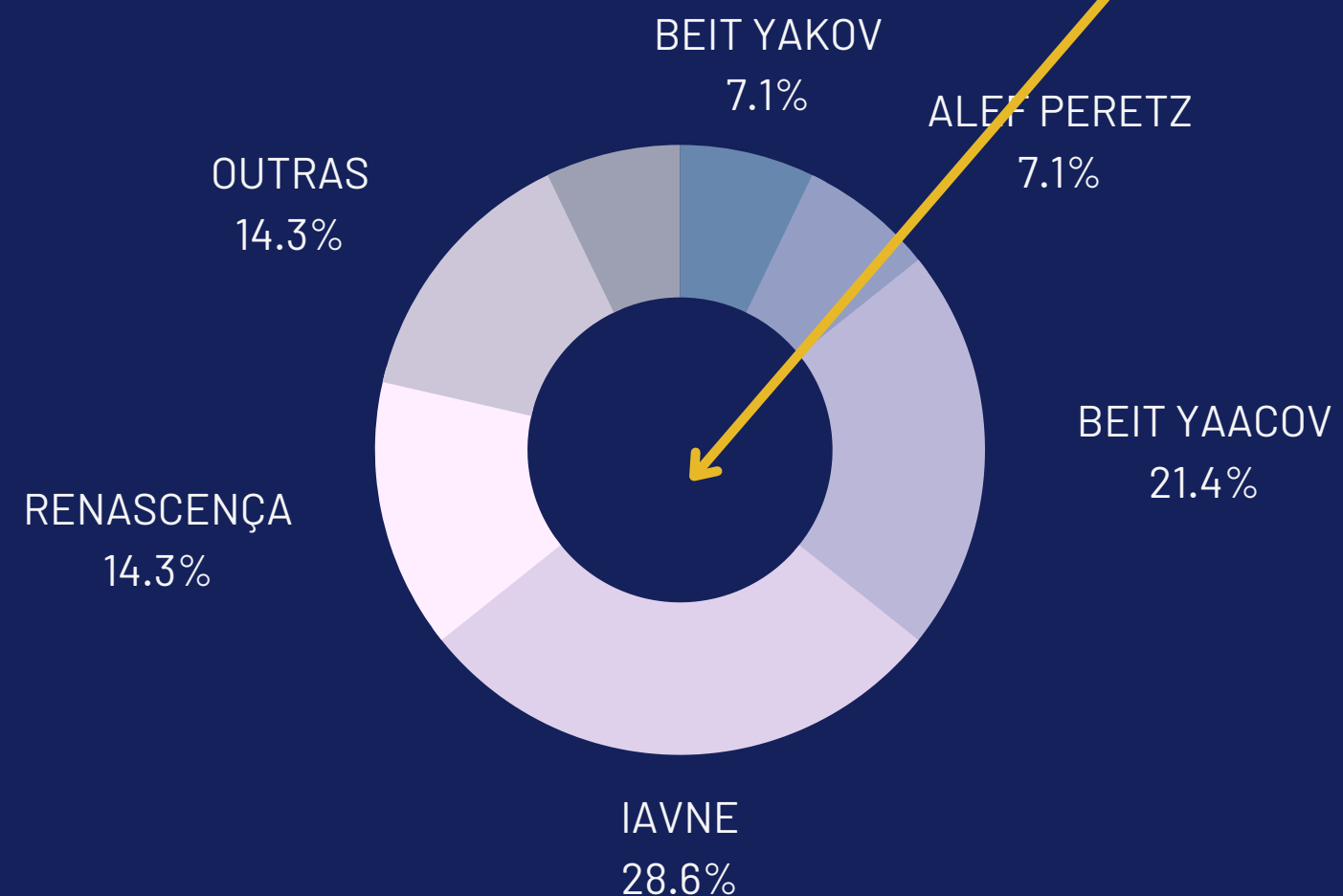
EVOLUÇÃO



IRRESTRITO
50%

RESTRITO
36%

DIRECIONADO
14%



*DIRECIONADO: Doações direcionadas a uma escola específica.

**RESTRITO: Doações direcionadas a um grupo de escolas.

***IRRESTRITO: Doações distribuídas para todas as escolas, proporcional ao número de alunos de cada escola.

Projetos de Apoio às Famílias 2021

BETNUÁ:
Programa de desenvolvimento pessoal, profissional e comunitário das famílias do Fundo de Bolsas.

418	famílias no Programa Fundo de Bolsas
348	famílias participantes do Projeto Betnuá

Cursos temáticos nas áreas de: Cultura Judaica, Educação Financeira, Segurança Comunitária, Voluntariado.

ÁREA ASSISTENCIAL

36	crianças atendidas em psicoterapia, fonoaudiologia
41	crianças em transporte escolar



Estrutura da Campanha 2021



- Semana Fundo de Bolsas com atividades, realizadas pelas escolas, para público interno e externo e Campanha de arrecadação online pela Plataforma Charidy.



- Lives com diversas atrações.



- Encontro Virtual com os apoiadores do Programa Fundo de Bolsas.



- Incentivo na formação de times para campanha online.

CAMPANHA 100% VIRTUAL

mas sem perder o calor humano.

Mais de

15

ações internas e externas promovidas pelas escolas e parceiros.

Mais de

5.600

visualizações das lives do Fundo de Bolsas com destaque para a Live Show que teve 2500 visualizações.





A SEMANA FUNDO DE BOLSAS 2021 ESTÁ CHEGANDO!

Venha para o **Time TODOS PELA EDUCAÇÃO!**

Juntos, vamos bater as metas de arrecadação para o Fundo de Bolsas e vamos manter as nossas crianças nas **escolas judaicas.**



FUNDO DE BOLSAS

VENHA PARA A NOSSA

PLATEIA VIRTUAL*

*CONVITE RESTRITO APENAS A ESTE GRUPO E SEUS FAMILIARES. FAVOR, NÃO COMPARTILHAR NAS REDES SOCIAIS.



Onde Há Educação Há Tikvá
Esperança!

VEM AÍ!

SEMANA FUNDO DE BOLSAS 2021

E Doações Online pela Plataforma Charidy

DE 23 A 30 DE AGOSTO

Uma semana repleta de atividades com o propósito de manter e acolher cada vez mais alunos nas escolas judaicas de São Paulo. Marque na sua agenda e participe!



PARABÉNS ANA MARCELA CUNHA PELO OURO NAS OLIMPIADAS DE TÓKIO 2021!



Onde Há Educação Há Tikvá

17

PARTICIPE E DOE PARA O FUNDO DE BOLSAS!

WWW.CHARIDY.COM/FUNDODEBOLSAS

DIAS 28*, 29 E 30 DE AGOSTO

JUNTOS VAMOS MANTER E ACOLHER CADA VEZ MAIS ALUNOS NAS ESCOLAS JUDAICAS DE SÃO PAULO.

*Após Shabat.



JÁ CONSEGUIMOS 180 CRIANÇAS NAS ESCOLAS JUDAICAS DE SÃO PAULO

Exemplos de Publicações nas Redes Sociais

PRECISAMOS DE MAIS ALUNOS ATENDIDOS

WWW.CHARIDY.COM/FUNDODEBOLSAS

Faltam 5 DIAS para a abertura da

SEMANA FUNDO DE BOLSAS 2021

E Doações Online pela Plataforma Charidy

NO DIA 28/08/2021, TEREMOS A CENA NA LIVE SUPER ESPECIAL DOS PRESIDENTES DAS ESCOLAS FALANDO SOBRE: "O PAPEL DA ESCOLA JUDAICA NA FORMAÇÃO DOS JOVENS"

Acesse o site www.fundodebolsas.com.br e confira a programação!

Live Show FUNDO DE BOLSAS

ASSISTAM!

NO YOUTUBE DA FEDERAÇÃO ISRAELITA SP

VAI COMEÇAR!

SEMANA FUNDO DE BOLSAS 2021

E Doações Online pela Plataforma Charidy

DE 23 A 30 DE AGOSTO

Uma semana repleta de atividades com o propósito de manter e acolher cada vez mais alunos nas escolas judaicas de São Paulo.

Venha fazer parte do Time TODOS PELA EDUCAÇÃO para juntos batermos as metas de arrecadação deste ano.

Está chegando! DOAÇÕES ONLINE

4X DOAÇÕES MULTIPLICADAS

PLATAFORMA CHARIDY

DIAS 28*, 29 E 30 DE AGOSTO

WWW.CHARIDY.COM/FUNDODEBOLSAS

*Após Shabat

Faltam 24 HORAS para começar a

SEMANA FUNDO DE BOLSAS 2021

E Doações Online pela Plataforma Charidy

DE 23 A 30 DE AGOSTO

Acesse o site www.fundodebolsas.com.br e confira a Programação!

QUER LEVAR PRA CASA A TOUCA DE NATAÇÃO AUTOGRAFADA PELA CAMPEÃ OLÍMPICA ANA MARCELA CUNHA?

PARTICIPE DO LEILÃO NA LIVE SHOW FUNDO DE BOLSAS

* 29 DE AGOSTO | 17H *

DOANDO PARA O TIME DA NATAÇÃO:

WWW.CHARIDY.COM/FUNDODEBOLSAS/NATACAO

Participe da HAVDALIVE FUNDO DE BOLSAS

PARA A ABERTURA DA PLATAFORMA DE DOAÇÕES CHARIDY

28 DE AGOSTO - 19H

ASSISTA PELAS REDES SOCIAIS DO FUNDO DE BOLSAS:

Estamos entrando no mês mais importante para o Fundo de Bolsas, o mês que vai acontecer a:

SEMANA FUNDO DE BOLSAS 2021

E Doações Online pela Plataforma Charidy

Desejamos que seja um mês muito promissor para todos nós.

SHABAT SHALOM

SEMANA FUNDO DE BOLSAS 2021

E doações online pela Plataforma Charidy

PARTICIPE E DOE PARA O FUNDO DE BOLSAS!

www.charidy.com/fundodebolsas

DE 23 A 30 DE AGOSTO

Escolas parceiras



ALEF PERETZ



Beit Yaacov
ESCOLA



Parceiros



Petria Chaves



Tania Travassos e Alexandre Travassos
Melissa Ely Paulo Silva Jr Laís Louver (Mosaico TV)



Fale conosco

Para dúvidas ou doações

Site

www.fundodebolsas.com.br

Telefone

(11) 3164-05140

E-mail

atendimento@fundodebolsas.com.br



Agradecemos

Thank you

תודה



FUNDO DE BOLSAS
PROGRAMA DE APOIO À EDUCAÇÃO JUDAICA