



FUNDO DE BOLSAS

PROGRAMA DE APOIO À EDUCAÇÃO JUDAICA

Relatório 2019/2020





5780 MOTIVOS PARA ESTUDAR EM ESCOLAS JUDAICAS



LINHA DO TEMPO

POR ANO LETIVO



VALORES



EFETIVIDADE



TRANSPARÊNCIA



SUSTENTABILIDADE



SOLIDARIEDADE



EQUIDADE



TZEDAKÁ

PROJETOS DE APOIO ÀS FAMÍLIAS E CONTRAPARTIDAS



QUALIFICAÇÃO
PROFISSIONAL E
VOLUNTARIADO



ESTUDOS
JUDAICOS NA
BETH EL, CIP,
ESPAÇO K E
MIZRACHI

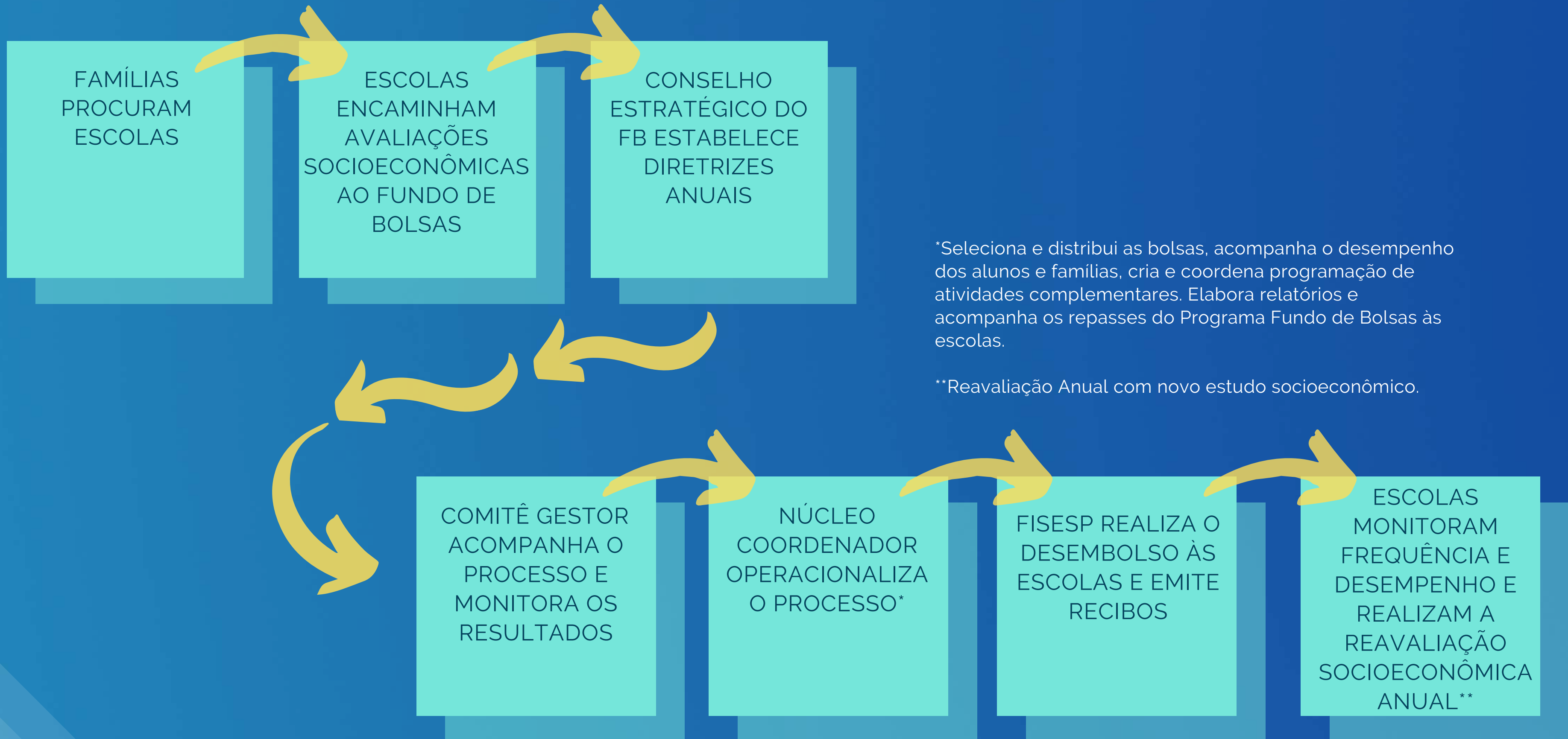


PSICOTERAPIA,
FONOAUDIOLOGIA E
TRANSPORTE ESCOLAR

GOVERNANÇA

CONSELHO ESTRATÉGICO	COMITÊ GESTOR	NÚCLEO COORDENADOR	FISESP	ESCOLAS
<p>Instância deliberativa referente às diretrizes do Programa.</p> <p>Aprovação do balanço financeiro anual.</p> <p>Ativação e mobilização de novos doadores.</p>	<p>Acompanhamento da operação do Programa, de forma a garantir as diretrizes estabelecidas.</p> <p>Alinhamento entre as instâncias que compõem a Governança.</p> <p>Monitoramento das ações para garantia dos resultados.</p>	<p>Mobilização de recursos e promoção de parcerias.</p> <p>Realização do processo de seleção e concessão de bolsas.</p> <p>Relacionamento com as equipes das escolas.</p> <p>Coordenação e programação de ações complementares.</p> <p>Elaboração de relatórios pedagógicos e financeiros destinados à aprovação da Governança.</p>	<p>Estrutura administrativa.</p> <p>Gerenciamento de conta corrente exclusiva do Programa.</p> <p>Acompanhamento de transações financeiras.</p>	<p>Avaliação socioeconômica das famílias.</p> <p>Encaminhamento das solicitações de bolsas ao Programa.</p> <p>Reporte de informações sobre desempenho pedagógico e frequência dos alunos.</p>

PROCESSO DE CONCESSÃO DE BOLSAS



ATIVIDADES DO PROGRAMA EM 2019

- Jantar de captação;
- Campanha Charidy;
- Visitas de acompanhamento e alinhamento de ações nas 14 escolas participantes da campanha Charidy;
- Acompanhamento dos alunos bolsistas;
- Realização de parcerias com instituições e programas comunitários para encaminhamento de bolsistas;
- Programa de voluntariado das escolas e da comunidade;
- Implantação de sistema piloto de cadastro de bolsistas;
- Redesenho do site.



EVOLUÇÃO DOAÇÕES



DEMANDA COMUNITÁRIA X BOLSAS ATENDIDAS

Em 2019, o Programa recebeu 736 pedidos de bolsas e em 2020 irá atender 577 crianças, das 15 escolas do Programa.

577

CRIANÇAS
ATENDIDAS NO
PROGRAMA EM
2020

736

SOLICITAÇÕES DE
BOLSAS PARA O
PROGRAMA EM
2020

2.300

ALUNOS
BOLSISTAS/
DESCONTISTAS NAS
ESCOLAS DA
COMUNIDADE

4.600

ALUNOS
MATRICULADOS
NAS ESCOLAS DA
COMUNIDADE

12.000

CRIANÇAS DA COMUNIDADE JUDAICA EM IDADE ESCOLAR

CRITÉRIOS DE DISTRIBUIÇÃO DO RECURSO 2019/2020

1



2



3



4

ALUNOS
QUE VIERAM DE
FORA DAS ESCOLAS
JUDAICAS

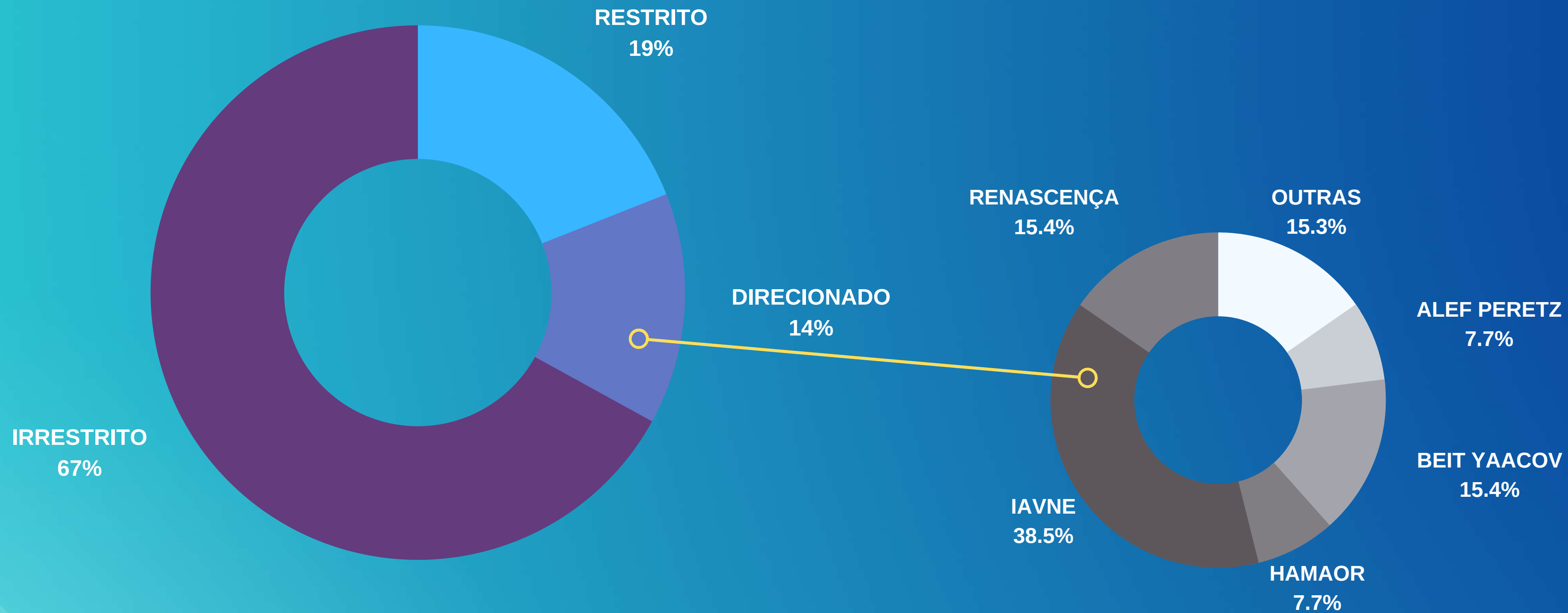
BOLSISTAS
DO PROGRAMA QUE
JÁ ESTÃO EM
ESCOLAS JUDAICAS

ALUNOS DAS ESCOLAS
JUDAICAS QUE NÃO ESTÃO
NO PROGRAMA, COM
VULNERABILIDADE ALTA

ALUNOS DAS ESCOLAS
JUDAICAS QUE NÃO
ESTÃO NO PROGRAMA,
COM VULNERABILIDADE
MÉDIA E BAIXA

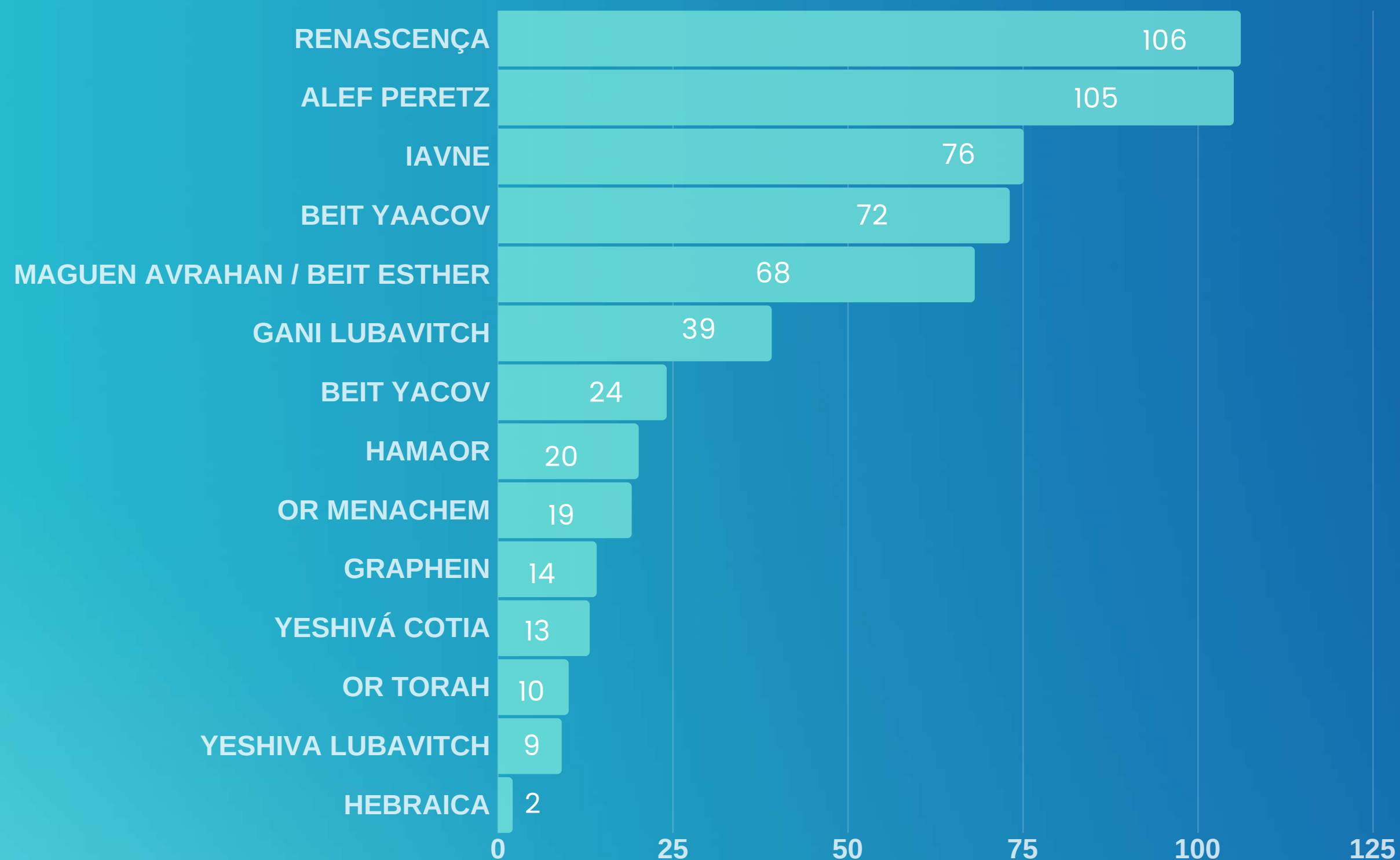
DIRECIONAMENTO DOAÇÕES 2019/2020

R\$ 18.715.070,00



CONCESSÕES DE BOLSAS 2020

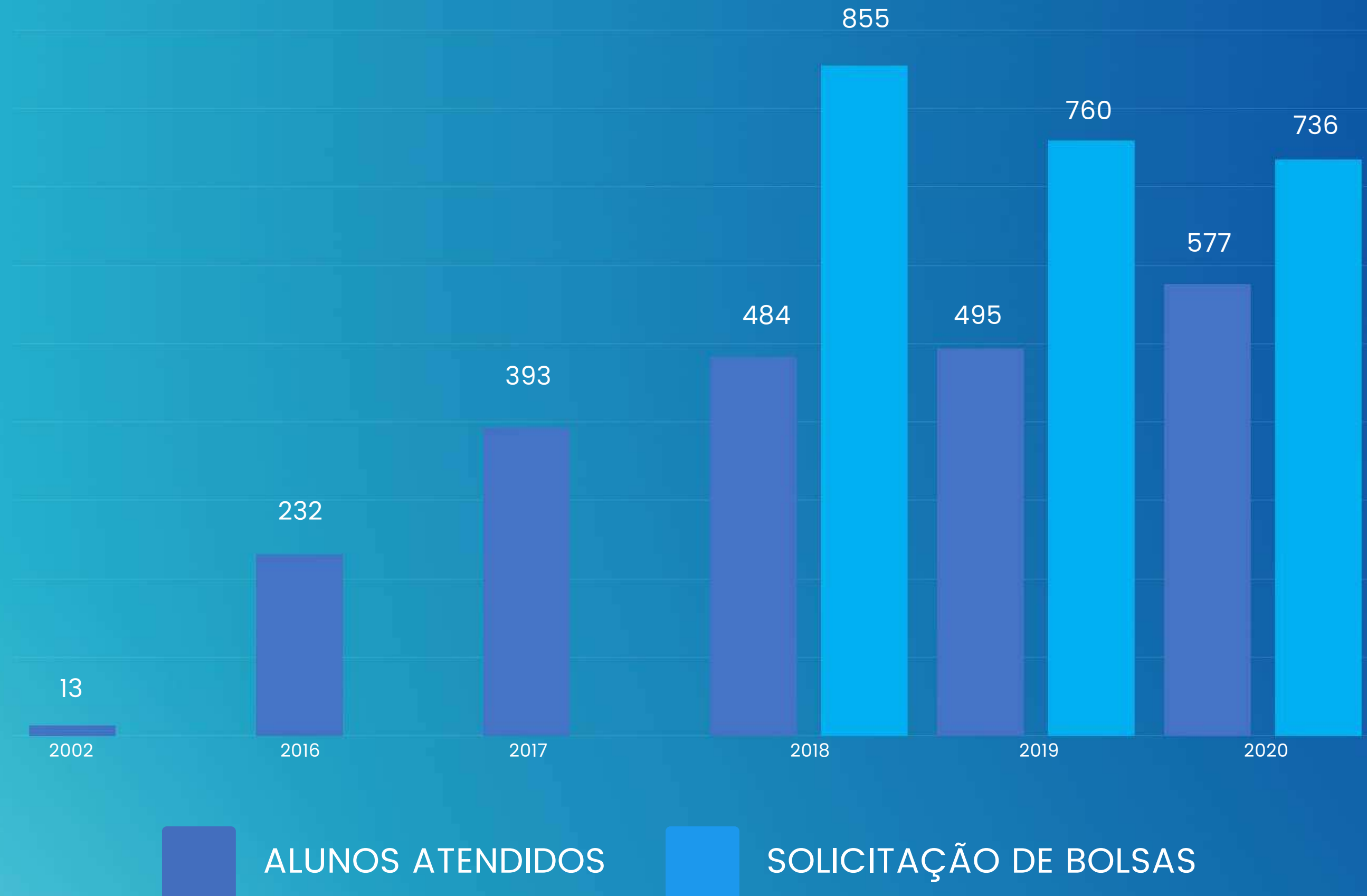
#ALUNOS/ESCOLAS



TOTAL: 577 ALUNOS

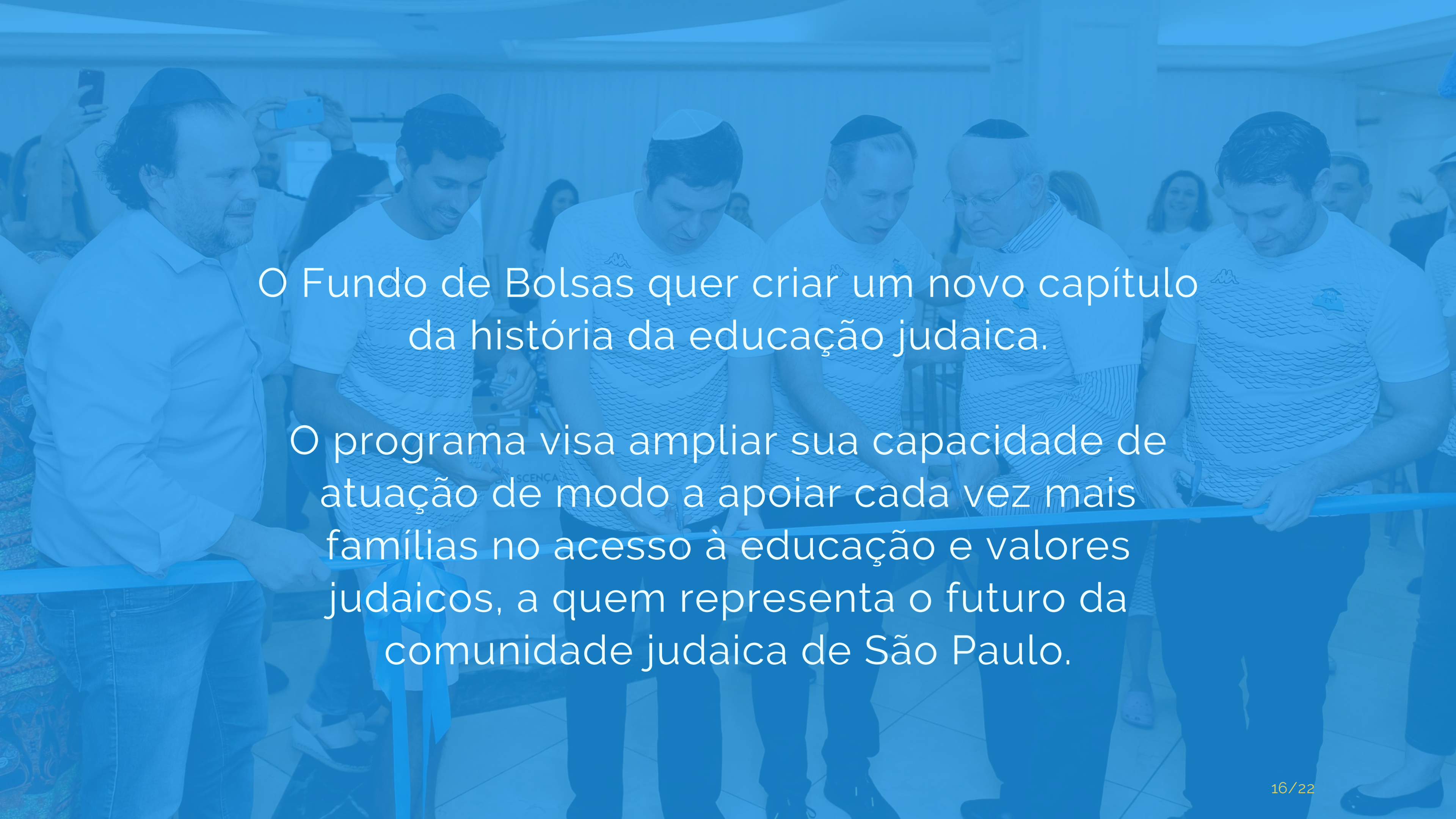
limitado às Escolas Judaicas do Estado de São Paulo, do 1o ano do F1 ao 3o do EM.

EVOLUÇÃO DA DEMANDA X BOLSAS ATENDIDAS



MOVIMENTAÇÃO DA CARTEIRA DE BOLSISTAS

	ALUNOS QUE SAÍRAM DO PROGRAMA (Formandos Aliot, etc)	ALUNOS QUE VIERAM DE FORA DAS ESCOLAS JUDAICAS	BOLSISTAS QUE SE MANTIVERAM NO PROGRAMA
2017	48	12	-
2018	26	31	344
2019	44	15	441



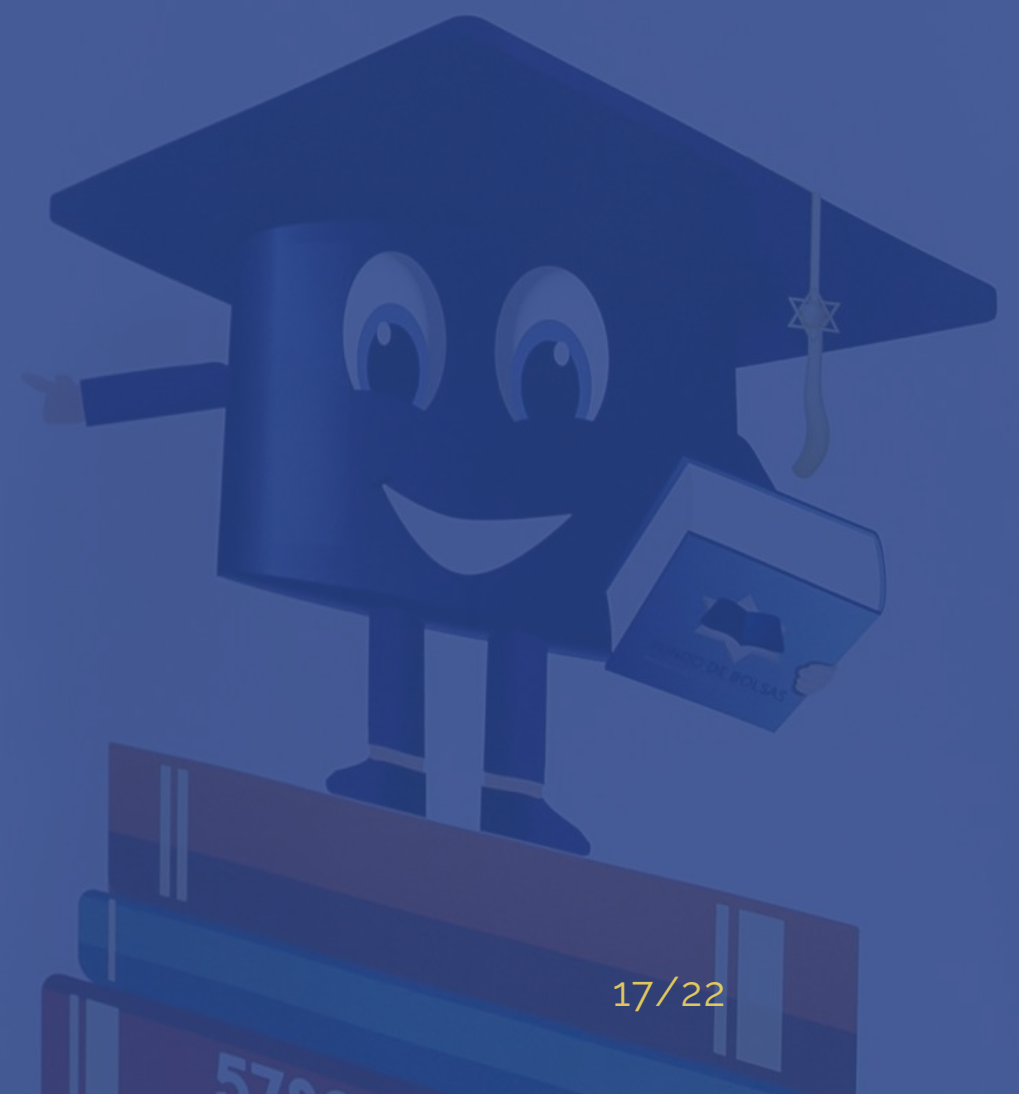
O Fundo de Bolsas quer criar um novo capítulo da história da educação judaica.

O programa visa ampliar sua capacidade de atuação de modo a apoiar cada vez mais famílias no acesso à educação e valores judaicos, a quem representa o futuro da comunidade judaica de São Paulo.

PRÉ-CAMPANHA VOLUNTARIADO

TREINAMENTO E CAPACITAÇÃO
MAIS DE 10 HORAS DE TREINAMENTO
MAIS DE 250 VOLUNTÁRIOS

FUNDO DE
BOLSAS
EU APOIO!



PRÉ-CAMPANHA

ENGAJAMENTO DAS ESCOLAS



TODAS AS ESCOLAS
RECEBERAM KITS PARA
TRABALHAR COM OS ALUNOS



HOUVE TREINAMENTO E UMA
MOBILIZAÇÃO PARA O ENVIO
DE FOTOS E VÍDEOS
RELATANDO "QUAIS ERAM OS
SEUS MOTIVOS PARA DOAR"



AS ESCOLAS ORGANIZARAM
AÇÕES VARIADAS, COMO POR
EXEMPLO: CAMINHADAS,
DECORAÇÃO DE URNAS, AULAS
SOBRE TZEDAKÁ, ENTRE
OUTRAS

CAMPANHA CHARIDY

RESULTADOS

3420

DOADORES

17500

LIGAÇÕES
REALIZADAS

52

DOAÇÕES
INTERNACIONAIS

MAIS DE 160.000 PESSOAS
IMPACTADAS NAS REDES SOCIAIS

24H NADANDO EM PROL DA EDUCAÇÃO JUDAICA

CAMPANHA
INTERNACIONAL

24H ININTERRUPTAS
DE NATAÇÃO

HORÁRIO PARA RELIGIOSOS
EM PISCINA COBERTA

PARCEIROS

O FUNDO DE BOLSAS AGRADECE A TODOS OS PARCEIROS QUE FIZERAM COM QUE ESSA CAMPANHA FOSSE UM SUCESSO PARA A NOSSA COMUNIDADE.



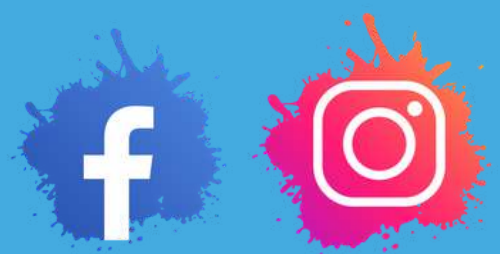


AGRADECEMOS!

THANK YOU!

תודה

EQUIPE FUNDO DE BOLSAS



@fundodebolsas

www.fundodebolsas.com.br